

Praktische gebruikshandleiding V2.0.



Hcontrol© Draadloos Toegangssysteem



Installatie:

Doe het zelf pakket Hcontrol toegangssysteem

Inhoud:

- 1x WLAN accesspoint met voedingsadapter.
- 1x RVS toetsenbordje inbouw of opbouw.
- 1x draadloos cilinderslot
- 1x Ethernetkabel voor verbinding met bestaande internetaansluiting.

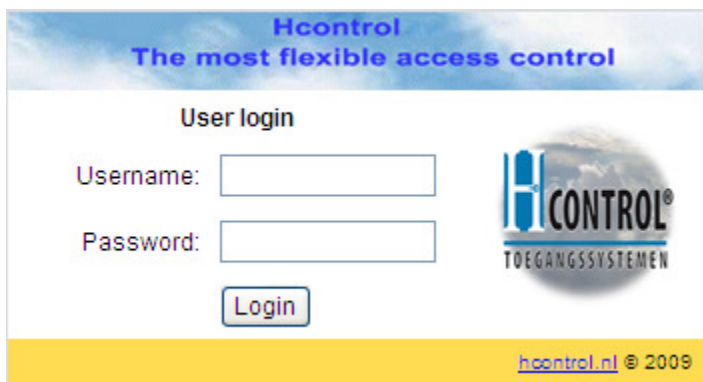
Installatie:

- a. Plaats het Hcontrol systeem **zo dicht mogelijk** bij de deur. De maximale afstand moet kleiner dan 3 meter zijn.
 - b. Verbind de WAN aansluiting van het Hcontrol systeem met de bestaande internetverbinding.
 - c. Installeer het RVS inbouw toetsenbordje. Let op USB kabel mag niet langer dan 3.5m zijn !
 - d. Indien u een ipbouw-toetsenbordje heeft: Het inbouwtoetsenbordje moet waterdicht worden afgekit, zodat er geen water achter kan lopen.
 - e. Indien u een opbouw-toetsenbordje heeft: Bevestig het toetsenbordje met twee schroeven aan de muur.
 - f. Verbindt de USB kabel van het toetsenbordje met het Hcontrol systeem.
 - g. Sluit de poweradapter van het systeem aan en schakel het Hcontrol systeem in.
 - h. Plaats de draadloze cilinder (zie handleiding draadloze cilinderslot)
- **Achter ieder code moet een #** worden ingegeven bij het RVS toetsenbordje (12345# is aangemaakt om te testen)

Beheersysteem:

U kunt gebruik maken van onze beheermodule. Hiermee kunt u op afstand gebruikers en codes aanmaken en naar het toegangssysteem versturen.

<http://www.hcontrol.nl/planusr/user.php>



Username en Password ontvangt u na uw bestelling.

Verbinding maken met het Hcontrol systeem:

Het systeem is volledig geconfigureerd uitgeleverd. Het is echter mogelijk om lokaal wijzigingen aan te brengen.

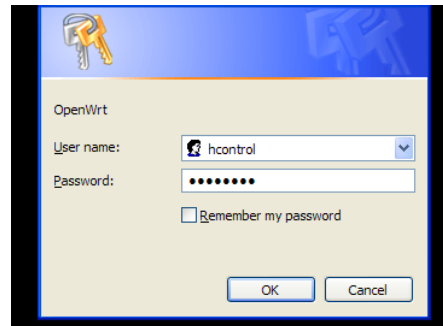
Lokaal (vanuit de woning waar Hcontrol zich bevindt) :

Via een draadloze verbinding (wep key: 0123456789) surft u naar

- <http://192.168.4.1/>

Inloggen:

Inloggen in het hcontrol© system.



Username: hcontrol

Password: hcontrol

U wordt aangeraden om het wachtwoord na installatie zsm te wijzigen

(via system/wachtwoord)

Verander geen instellingen zonder ons te raadplegen ! Bij onjuist gebruik kan het zijn dat de systemen voor een herconfiguratie naar ons teruggestuurd moeten worden.

ONDERHOUD:

Het systeem heeft behalve het tijdig vervangen van de batterijen, geen onderhoud nodig.

Wij adviseren om iedere 6 maanden de batterijen in het draadloze slot te vervangen. Zie hiervoor de gebruikershandleiding van het draadloze slot.

VRAGEN:

U kunt bij vragen altijd mailen naar hcontrol@home.nl